

ほうさい児童館だより

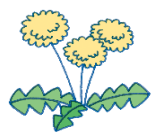


令和4年4月発行

芳齋児童館 TEL222-7477

★じどうかんでのおやくそく

- ☆じどうかんにきたら、あいさつをしよう！かえるときもあいさつをして、かえりましょう。
- ☆じどうかんはせいふくではあそべないので、きがえてからあそびにきてね。
- ☆じどうかんにあそびにきたら、うけつけでなまえをかいてね。
- ☆おもちゃやゆうぐをつかったひとは、きちんとかたづけましょう。
- ☆おかしは、たべられません。水分（お茶か水）はもってきてね。
- ☆1・2年生はじてんしゃではこれません。あるいてきましょう。
- ☆じぶんのもちもの（かさ、はきものなど）にはなまえをかきましよう。
- ☆こうかなものやだいじなものは、もってこないようにしましょう。（けいたいやカギはじむしつにあずけてね。）
- ☆みんなでなかよくあそびましよう。



厚生員の紹介

釜堀美代子
&
中本恵美

よろしく
お願いします



★児童館の開館時間

【夏時間】	月～金曜日	1・2年生	午後1時～5時
		3～6年生	午後1時～5時30分
【冬時間】	月～金曜日	1～6年生	午後1時～5時
	土曜日	1～6年生	午前10時～午後12時 午後1時～4時

※コロナ時間になっています。

- *幼児は保護者の付き添いをお願いします。
- *日曜、祝日はお休みです。
- *行事をしているときは遊べません。また、研修等で遊べない日もあります。その際は、前もって児童館前に掲示します。ご了承下さい。

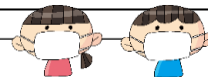
★子育て夢ステーション

毎週火・木・金曜
午前10時～12時まで乳幼児の親子に児童館を開放しています。おもちゃも色々あるので、遊びに来てね！



★お願い

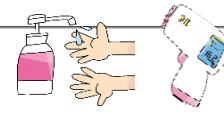
新型コロナウイルスを含む感染症の予防及び拡散防止対策のためマスク着用・検温・消毒のご協力をお願いします。
しばらくの間は1人1時間半程度のご利用をお願いします。今後の感染拡大状況等によって、変更になることがあります。ご利用者の皆様にはご理解をお願いします。



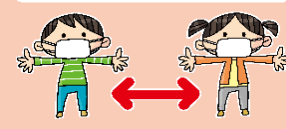
★児童館の教室

※教室の詳細は児童館に問い合わせして下さい。

- ◆子ども絵画クラフト教室
水曜日（年間12回）午後4時30分～5時45分 定員15名
- ◆キッズダンス教室 指導 藤田 真帆先生
木曜日（年間20回）午後4時30分～5時30分 定員20名
- ◆子ども将棋クラブ 指導 中山先生、堀先生、中川先生
土曜日（年間20回）午前10時～11時
- ◆英語教室 指導 キーリングダスティン先生
木曜日 初級クラス（年間10回）午後4時30分～5時10分 定員10名



かんかくをあけよう



体験もできます。

★芳齋母親クラブのお知らせ

【新規会員募集中】（入会制）会長 清水 由美子
幼児や小中学生のお母さんはどなたでも入会できます。
母親クラブでは手作り教室（フラワーアレンジメントetc）や、施設見学・体験など楽しく活動しています。
また、児童館のお手伝いのご協力をお願いしています。子どもたちと一緒に楽しんでください。
また、いろんな学年の子どものお母さん達がいるので情報交換の場にもおすすめ！
ぜひ一緒に活動してみませんか。年会費は500円（各行事、材料費の一部は各自で負担）
今年度の総会は5月21日（土）みそ作り体験を予定しております。5月6日（金）までに申込みが必要です。
お問い合わせ、申し込みは芳齋児童館までどうぞ。

